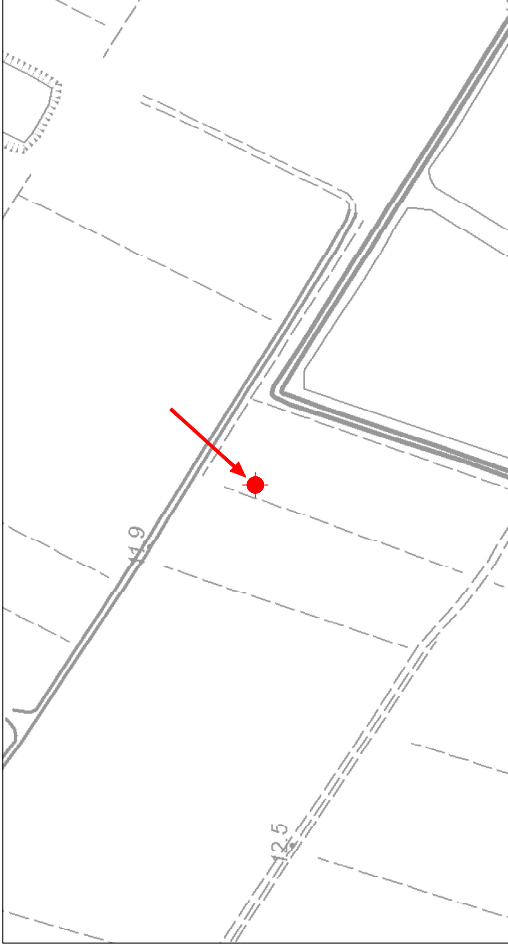


ELABORATI CARTOGRAFICI

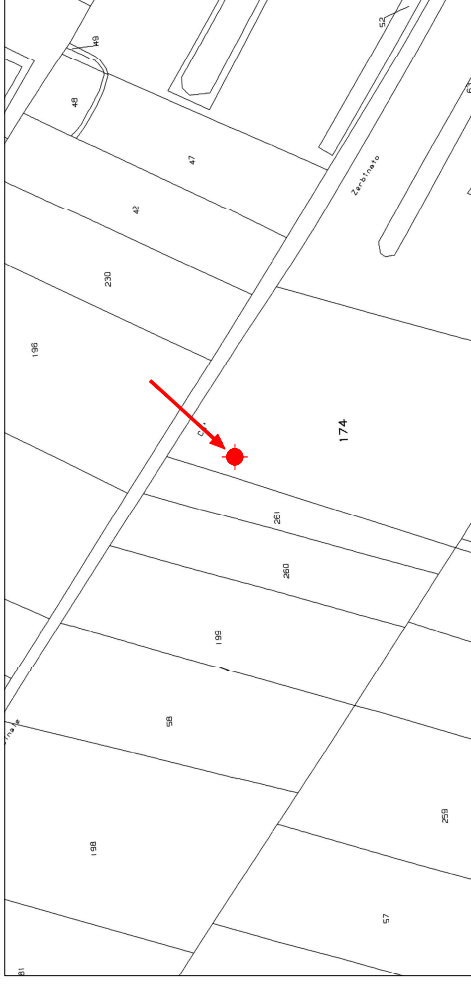
ESTRATTO DI C.T.R.

SCALA 1:2000



ESTRATTO DI MAPPA CATASTALE

SCALA 1:2000



C.C. di Cento (FE), Foglio 41, Mappale 174.

ESTRATTO DI P.R.G.

SCALA 1:2000



UNITA' DI PAESAGGIO:

– Udp N.2: Dei Maceri (art.80).

Commitente:



Descrizione:

REALIZZAZIONE DI S.R.B. PER LA TELEFONIA CELLULARE

PROPRIETA' RISERVATA Sono vietate la riproduzione e la trasmissione o terzi del presente disegno, se non dietro esplicita autorizzazione di Iliad Italia S.p.A. che in caso di trasgressione si riserva di procedere ai sensi di legge. Di uguale proprietà godono i calcoli ed ogni piano realtivo.

Progettista:



Eseguito: M. Napoli

Controllato: D. Ferrara

Approvato: D. Ferrara

Formato: A3

Scala: 1:2000

Data: 16/10/2024

Incarico: Via Ballotta, snc – Cento (FE)

Titolo: ESTRATTI DI C.T.R., CTS E P.R.G.

Nome Sito:

CORPORENO

Codice Sito: FE44042_010

Nome File:

CORPORENO_cartografia.dwg

Rev.: A

Tavolo: 1

ESTRATTO DI P.R.G.

SCALA 1:2000



ZONA AGRICOLA:

E2 – Sottozona dei Maceri (art.73).

NORD

